

СХЕМА ГРАНИЦ

1. **Объект:** "Вынос сетей водопровода по объекту: "Совокупность недвижимого имущества: сеть автомобильных дорог общего пользования регионального значения Московской области "Солнцево-Бутово-Видное-Каширское шоссе-Молоково-Лыткарино-Томилино-Красково-Железнодорожный"
2. **Местоположение:** Московская область, городской округ Люберцы, дп. Красково, п. Зенино
3. **Категория земель:** земли населенных пунктов
4. **Вид разрешенного использования:** автомобильный транспорт
5. **Площадь отводимого участка:** 411 кв.м
6. **Координаты поворотных точек (система координат МСК-50)**

Обозначение характерных точек границ	Координаты		Длина, м	Дирекционный угол
	X	Y		
1	463623.79	2217679.06	8.49	114° 03' 30"
2	463620.33	2217686.81	4.97	82° 29' 21"
3	463620.98	2217691.74	82.85	74° 11' 56"
4	463643.54	2217771.46	4.47	346° 48' 13"
5	463647.89	2217770.44	83.60	254° 16' 23"
6	463625.23	2217689.97	11.00	262° 28' 52"
1	463623.79	2217679.06	-	-

7. Эксплуатаций земель

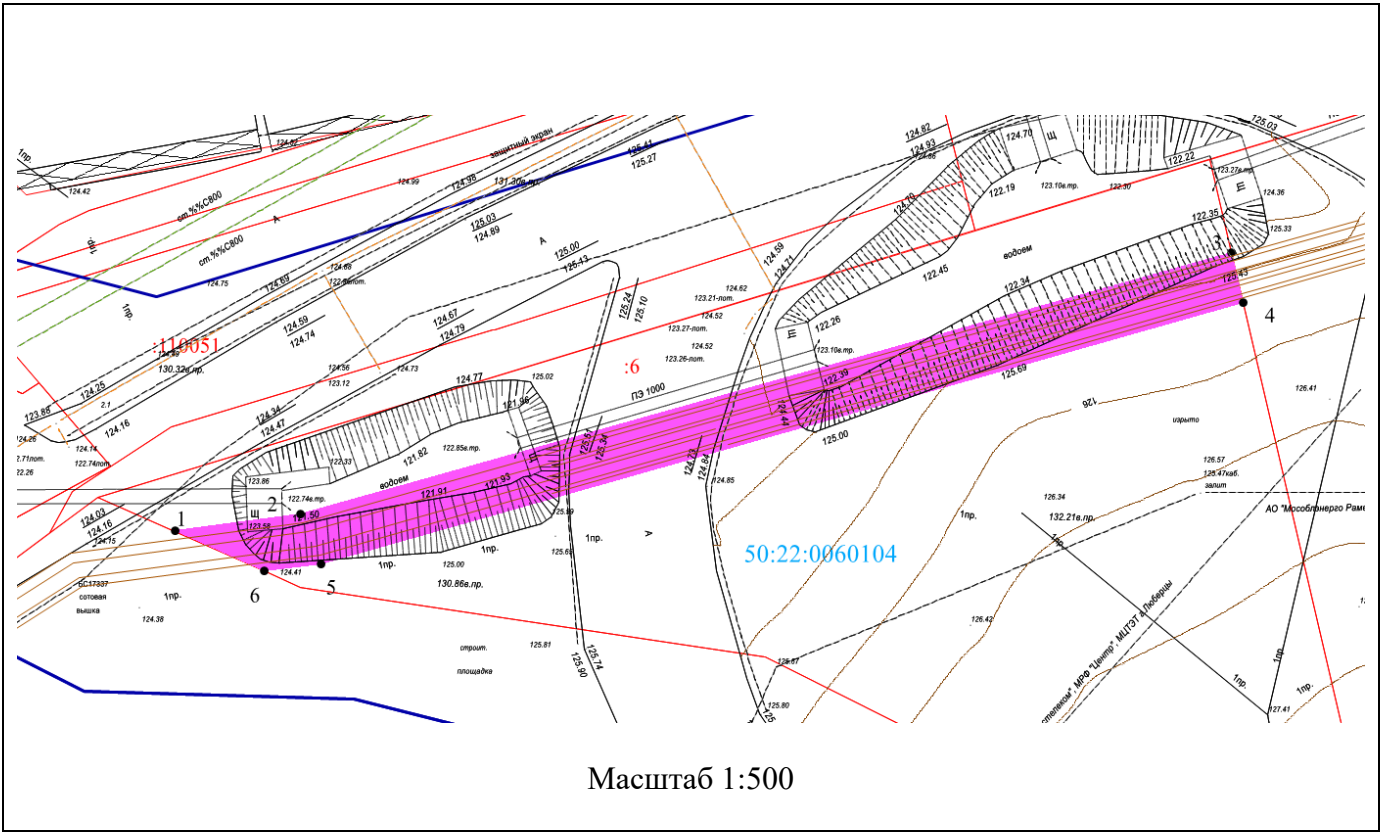
№ участка	Землепользователь	КН земельного участка	Категория земель	Площадь, кв.м
1	Московская область Собственность, № 50:22:0060104:6- 50/001/2019-1 от 10.10.2019	50:22:0060104:6	земли населенных пунктов	411
Итого				411

8. Описание смежеств:

- от 1 до 2 –земельный участок КН 50:22:0060104:6
- от 2 до 3- земельный участок с КН 50:22:0060104:6
- от 3 до 4- земельный участок с КН 50:22:0060104:4
- от 4 до 5- земельный участок с КН 50:22:0060104:6
- от 5 до 6- земельный участок с КН 50:22:0060104:6
- от 6 до 1- земельный участок с КН 50:22:0000000:107953

9. Зона территориальная

Земельный участок отводимый для размещения линейного сооружения (сети водопровода) расположен на землях населенных пунктов



Условные обозначения:	
107953	- кадастровый номер земельного участка по сведениям ЕГРН
—	-граница и кадастровый номер земельного участка по сведениям ЕГРН
—	-граница кадастрового квартала
1	—обозначение характерной точки границы образуемого земельного участка
■	- граница отводимого земельного участка
—	- линейное сооружение -водопровод